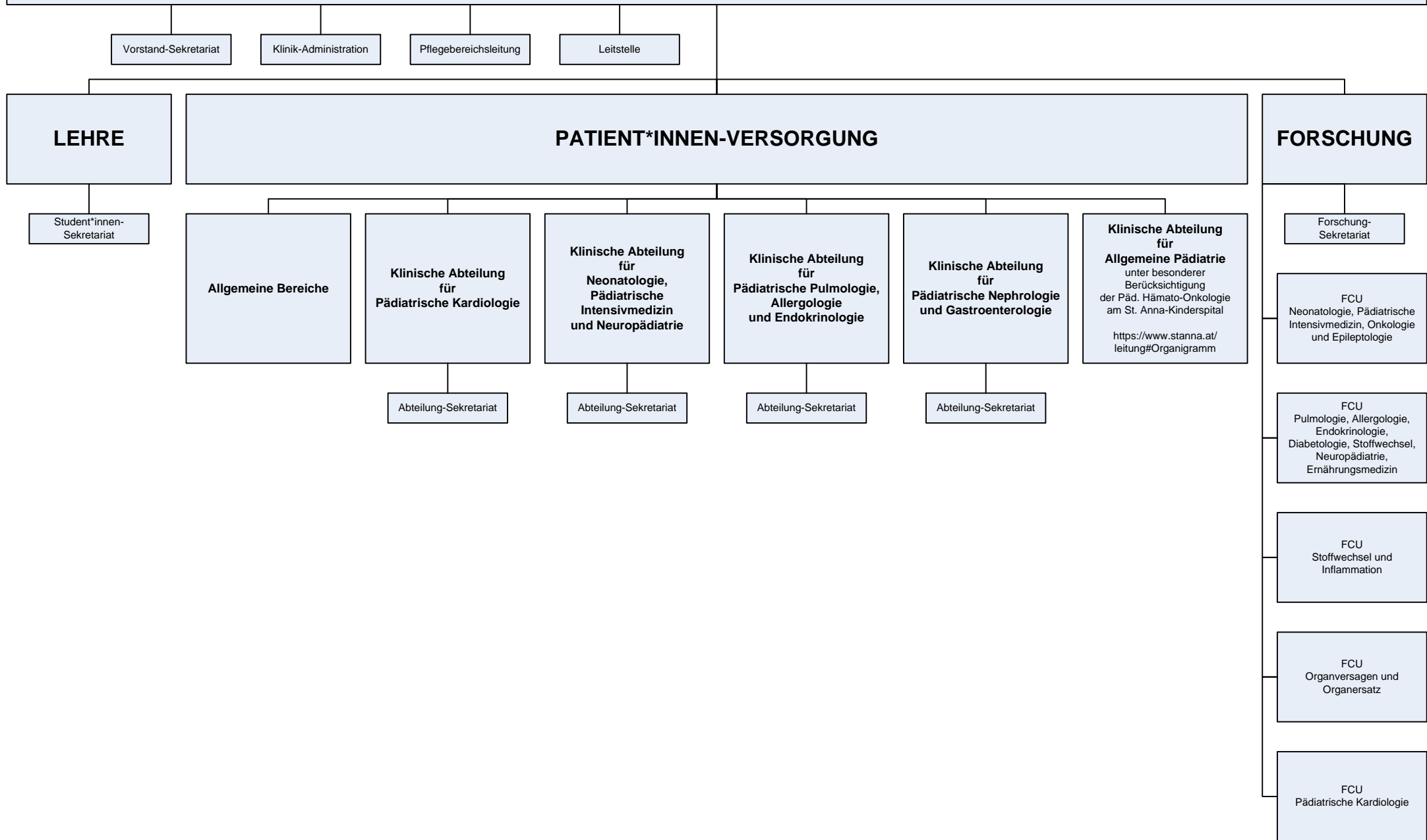


# Universitätsklinik für Kinder- und Jugendheilkunde



# Universitätsklinik für Kinder- und Jugendheilkunde

## Allgemeine Bereiche

**Klinische Psychologie**

**Klinische Soziale Arbeit**

**Lehrer\*innen-Team**

**Milchküche**

**Therapien**

**Physiotherapie**

**Ergotherapie**

**Logopädie**

**Diätologie**

# Universitätsklinik für Kinder- und Jugendheilkunde

## Klinische Abteilung für Pädiatrische Kardiologie

Station Ebene 8

Herz-Katheter

Herz-Ultraschall

Spezial-Ambulanzen

Gerinnungsambulanz

Herz-Ambulanz

# Universitätsklinik für Kinder- und Jugendheilkunde

## Klinische Abteilung für Neonatologie, Pädiatrische Intensivmedizin und Neuropädiatrie

Station Ebene 15B

Station Ebene 15F1

Station Ebene 15F2

Station Ebene 9C NICU

Station Ebene 12

Station Ebene 10 NICU

Station Ebene 10 PICU

Pädiatrisches Simulationszentrum

Station Ebene 9 Neuroonkologie

Station Ebene 9 EMU

Ambulante Tagesklinik  
Pädiatrische Neuroonkologie

EEG

### Spezial-Ambulanzen

Ambulanz für  
erweiterte Epilepsiediagnostik

Ambulanz für sicheres Schlafen

Ambulanz für  
Störungen der Immunabwehr

Nachsorgeambulanz für  
Frühgeborene und Risikokinder

Neuroonkologische Ambulanz

Pädiatrische  
Neurofibromatose-Ambulanz

Toxoplasmoselabor  
und Nachsorgeambulanz

# Universitätsklinik für Kinder- und Jugendheilkunde

## Klinische Abteilung für Pädiatrische Pulmologie, Allergologie und Endokrinologie

Station Ebene 11

Beobachtungsstation

Ambulante Tagesklinik  
Psychosomatik

Ambulante Tagesklinik  
der klinischen Abteilung

Bronchoskopie

Atemphysiologie

Endokrines Labor

Labor für Stoffwechselfdiagnostik

Neugeborenen-Screening

Allgemeine Ambulanz

Notfallambulanz

Spezial-Ambulanzen

Allgemeine  
neuropädiatrische Ambulanz

Ambulanz für Adipositas,  
Fettstoffwechsel und Ernährungsmedizin

Ambulanz für angeborene  
Stoffwechselstörungen

Ambulanz für Cystische Fibrose

Ambulanz für klinische Genetik und  
unklare angeborene Syndrome bei Kindern

Ambulanz für Lungentransplantierte

Ambulanz für Pädiatrische  
Endokrinologie und Osteologie

Ambulanz für  
Primäre Ziliendyskinesie

Ambulanz für Varianten der  
Geschlechtsentwicklung

Atem- und Allergieambulanz

Diabetes-Ambulanz

Psychosomatische Ambulanz

# Universitätsklinik für Kinder- und Jugendheilkunde

## Klinische Abteilung für Pädiatrische Nephrologie und Gastroenterologie

Station Ebene 7

Ambulante Tagesklinik  
der klinischen Abteilung

Kinderdialyse

Gastroskopie und Koloskopie

Apheresen

### Spezial-Ambulanzen

Allgemeine nephrologische  
und urologische Ambulanz

Ambulanz für chronisches Nierenversagen  
und Dialyse

Ambulanz für Gastroenterologie,  
Hepatologie und Lebertransplantierte

CAKUT-Ambulanz  
für nephro-urologische Fehlbildungen

Rheumatologische Ambulanz

Ambulanz für Nierentransplantierte  
(nicht offiziell)

# Universitätsklinik für Kinder- und Jugendheilkunde

## Klinische Core Units

KCU Pädiatrische Kardiologie	KCU Neonatologie und Pädiatrische Intensiv-Medizin	KCU Hämatologie und Onkologie	KCU Neuropädiatrie	KCU Pädiatrische Psychosomatik	KCU Pädiatrische Pneumologie	KCU Pädiatrische Endokrinologie und Diabetologie	KCU Pädiatrische Gastro-Enterologie & Hepatologie	KCU Pädiatrische Nephrologie	KCU Pädiatrische Rheumatologie
Station Ebene 8	Station Ebene 15B	Station Ebene 9 Neuroonkologie	Station Ebene 9 EMU	ATK Psychosomatik	Station Ebene 11	Station Ebene 11	Station Ebene 7	Station Ebene 7	Station Ebene 7
Herz-Ambulanz	Station Ebene 15F1	ATK Pädiatrische Neuroonkologie	Station Ebene 11	Psychosomatische Ambulanz	Ambulante Tagesklinik der klinischen Abteilung	Ambulante Tagesklinik der klinischen Abteilung	Ambulante Tagesklinik der klinischen Abteilung	Ambulante Tagesklinik der klinischen Abteilung	Ambulante Tagesklinik der klinischen Abteilung
Herz-Katheter	Station Ebene 15F2	Pädiatrische Neurofibromatose-Ambulanz	Allgemeine neuropädiatrische Ambulanz		Ambulanz für Cystische Fibrose	Ambulanz für Pädiatrische Endokrinologie und Osteologie	Ambulanz für Gastroenterologie, Hepatologie und Lebertransplantierte	Allgemeine nephrologische und urologische Ambulanz	Rheumatologische Ambulanz
Herz-Ultraschall	Station Ebene 9C	Neuroonkologische Ambulanz	Ambulanz für erweiterte Epilepsiediagnostik		Ambulanz für Lungentransplantierte	Ambulanz für Varianten der Geschlechtsentwicklung	Gastroskopie und Koloskopie	Ambulanz für chronisches Nierenversagen und Dialyse	
	Station Ebene 12	Päd. Hämato-Onkologie am St. Anna-Kinderspital	EEG		Ambulanz für Primäre Ziliendyskinesie	Diabetes-Ambulanz		CAKUT-Ambulanz für nephro-urologische Fehlbildungen	
	Station Ebene 10 NICU				Atem- und Allergieambulanz	Endokrines Labor		Kinderdialyse	
	Station Ebene 10 PICU				Atemphysiologie			Apheresen	
	Toxoplasmoselabor und Nachsorgeambulanz				Bronchoskopie				
	Nachsorgeambulanz für Frühgeborene und Risikokinder								
	Ambulanz für sicheres Schlafen								
	Pädiatrisches Simulationszentrum								
	Milchküche								